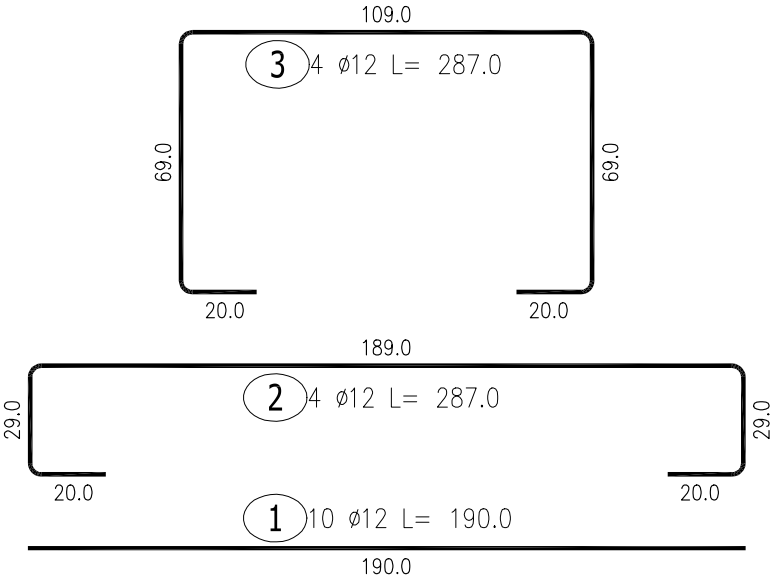
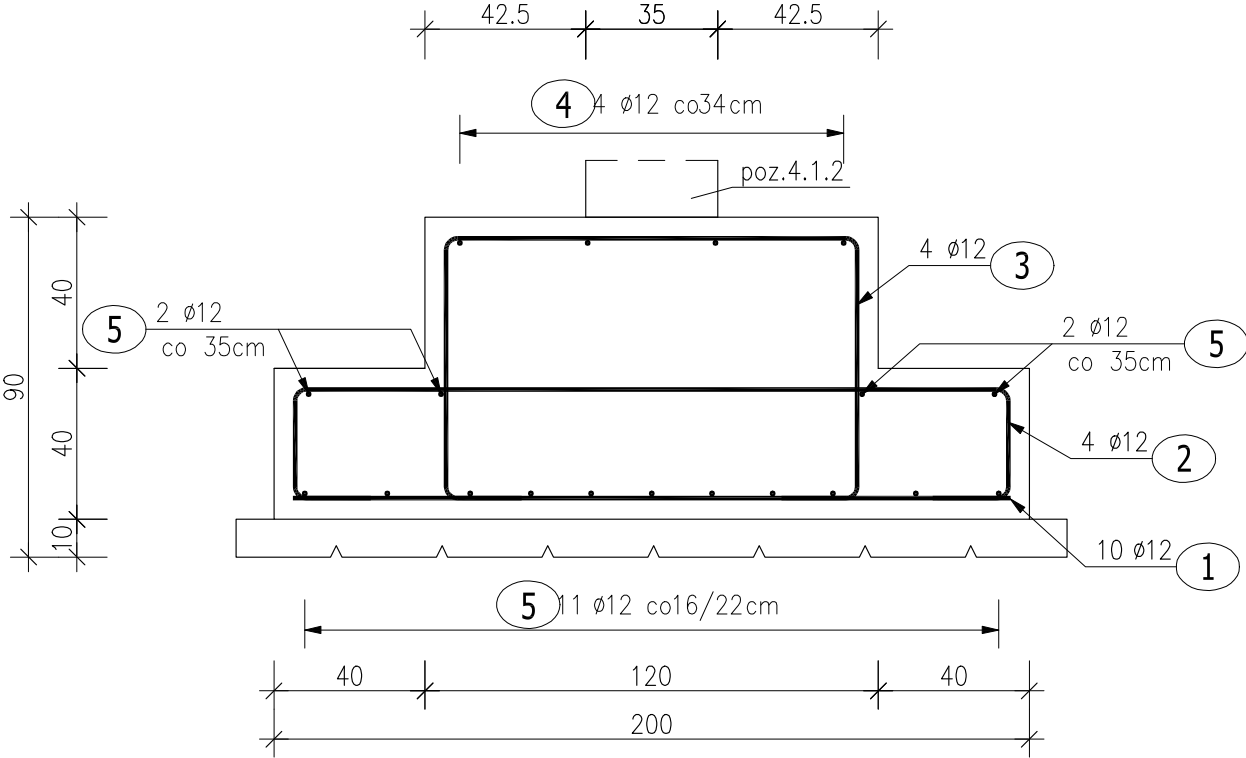
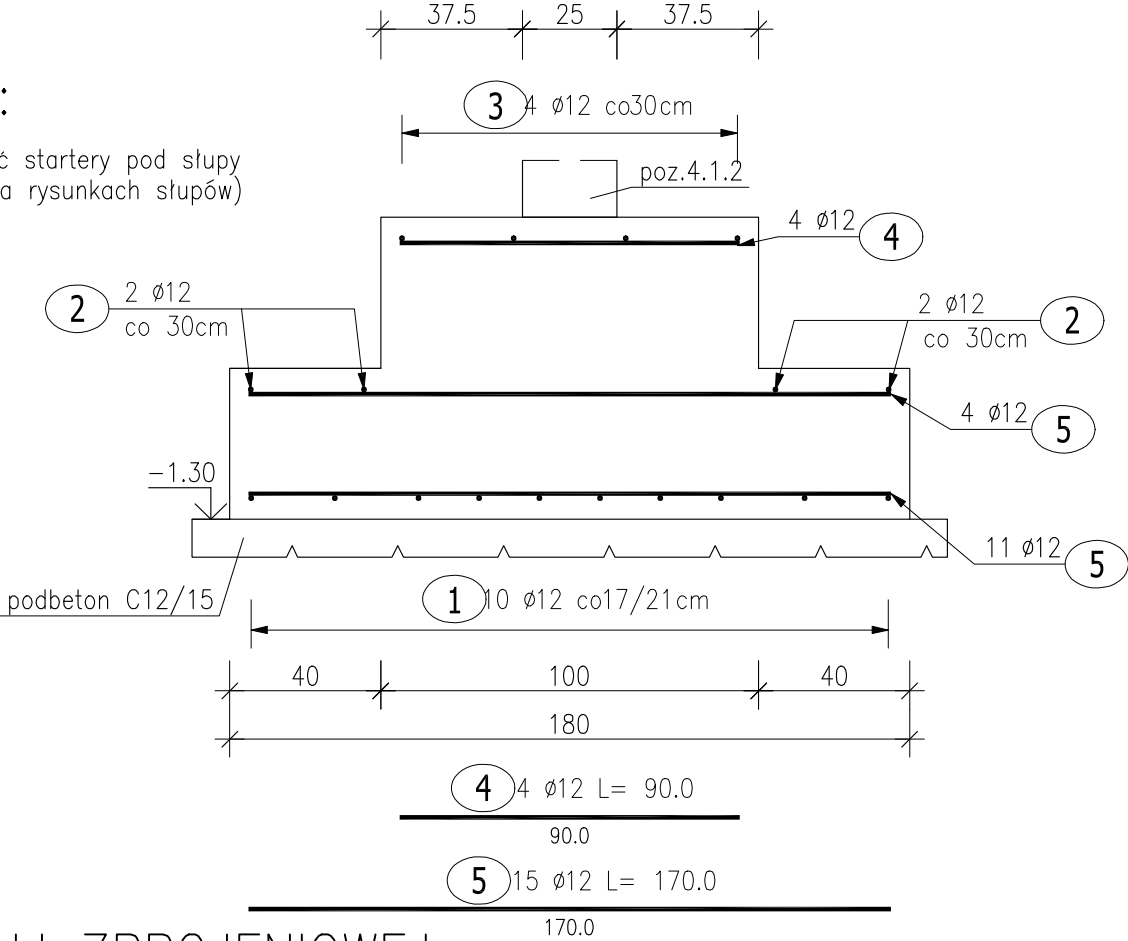


Poz.6.4 Stopa fundamentowa (2 szt.)



UWAGA:

Należy dodać startery pod słupy (pokazane na rysunkach słupów)




ZESTAWIENIE STALI ZBROJENIOWEJ

POZ.	NR PRĘTA	ø [mm]	DŁUGOŚĆ [m]	ILOŚĆ			DŁ. ŁĄCZNA [m]
				PRĘTÓW	x POZ.	RAZEM	A—IIIN
							ø12
Poz. 6.4 – Stopa fundamentowa – 2 szt.							
6.4	1	12	1.900	10	2	20	38.00
	2	12	2.870	4	2	8	22.96
	3	12	2.870	4	2	8	22.96
	4	12	0.900	4	2	8	7.20
	5	12	1.700	15	2	30	51.00
DŁUGOŚĆ RAZEM [m]							142.12
MASA JEDNOSTKOWA [kg/m]							0.888
MASA [kg]							126.20
MASA CAŁKOWITA [kg]							126.20

- 1) Opis kształtu pręta: PN-EN ISO 3766 metoda B (osiowo)
2) Opis długości haka: gabarytowy
3) Długość pręta L: suma wymiarów osiowych

Rozpatrywać razem z rys. architektonicznymi, branżowymi oraz gabarytowymi i zbrojeniowymi przyległych elementów konstrukcyjnych.

BETON KONSTRUKCYJNY C20/25
STAL ZBROJENIOWA A-IIIIN (RB500W)
OTULINA 5CM

etap:	PROJEKT TECHNICZNY			<div><p>AL. JANA PAWŁA II 20 64-500 SZAMOTUŁY 61 292 28 21/61 293 21 44 www.vowie.com.pl biuro@vowie.com.pl</p></div>
nazwa inwestycji:	BUDOWA BUDYNKU ADMINISTRACYJNEGO ORAZ BUDYNKU GOSPODARCZEGO NA SPRZĘT P.POŻ, ZBIORNIKA BEZODPŁYWOWEGO NA NIECZYSTOŚCI CIEKŁE			
adres inwestycji:	Marianowo, 64-410 Sieraków dz. nr ewid.: 557/5			
inwestor:	Nadleśnictwo Sieraków adres: Bucharzewo 153, 64-410 Sieraków			
nazwa rysunku:	Poz.6.4 Stopa fundamentowa			skala: 1:20
konstruktor:	mgr inż. Małgorzata Galas-Siemieniak upr. nr 95/P/99			nr rysunku: A/K2
asystent konstruktora:	mgr inż. Filip Kwiatkowski			
wszelkie prawa zastrzeżone VOWIE STUDIO PLUS kopiowanie oraz udostępnianie bez zgody autorów zabronione				data: 27.10.2023